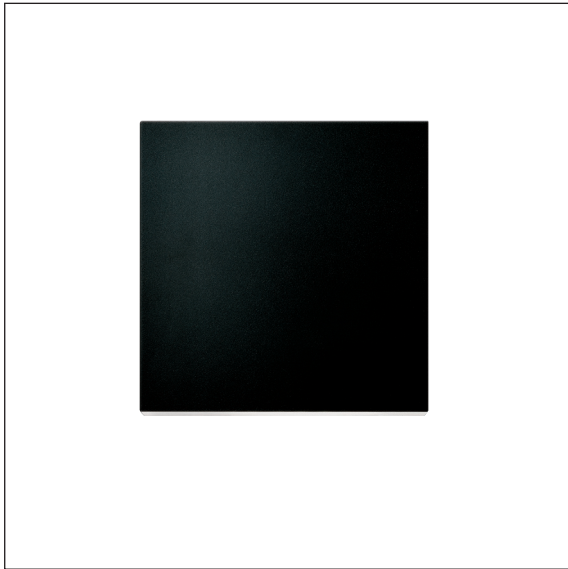


Square 250 - innen

Design: schmidt hammer lassen design



Square ist gleich Minimalismus und sie ist die perfekte Ergänzung jedes Bauvorhabens mit minimalistischen Tendenzen.

Ziffern und Symbole können in der Leuchtenfront ausgeschnitten werden, wodurch die Zimmernummer, das Logo o.ä. deutlich wird.

Mit Lichtspalten oben und unten bietet die Square Leuchte ein weiches, blendfreies Licht an. Das Licht nach unten ist am stärksten. Bei Anwendungen im Innenraum kann die Leuchte wunschgemäß gedreht werden.

Größen:

190x190, 250x250 und 270x270 mm

Oberflächen:

Weiß RAL 9010, Glanz 30

Schwarz RAL 9005, Glanz 30

Graphitgrau YW355F

Bestückung:

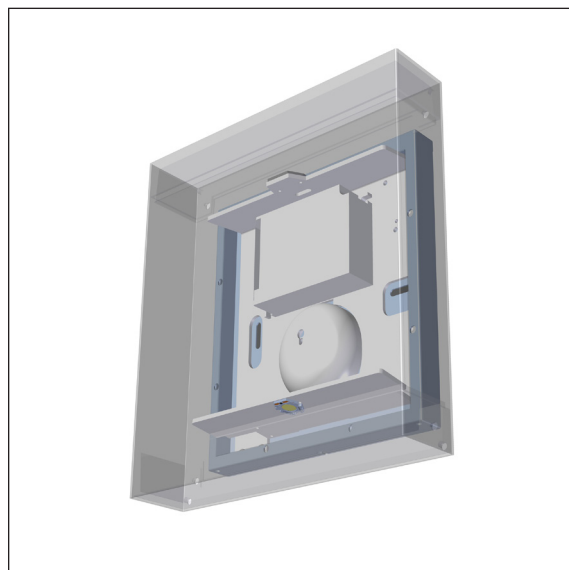
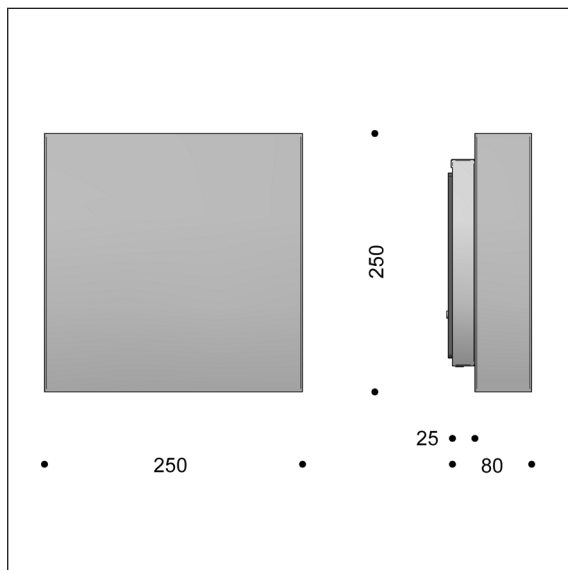
LED

E27



Square 250 - innen - LED

Design: schmidt hammer lassen design



Leuchtendaten:

Material: Rostfreier Stahl lackiert
 Farben: Graphitgrau: YW355F Weiß:
 RAL 9010, Glanz 30 Schwarz:
 RAL 9005, Glanz 30
 Abschirmung: Polycarbonat, opalisiert
 Ausschneiden: Ziffern in der Frontplatte. Siehe Spezifikation unten.
 Montage: An Wand oder Wanddose, max zwei Kabel
 Anschluß: Verdrahtung in 5-polige 2,5 mm² Klemme
 Schutzart: IP20, Klasse I, Klasse II gegen Aufpreis
 Gewicht: 2 kg

LED und Treiberdaten:

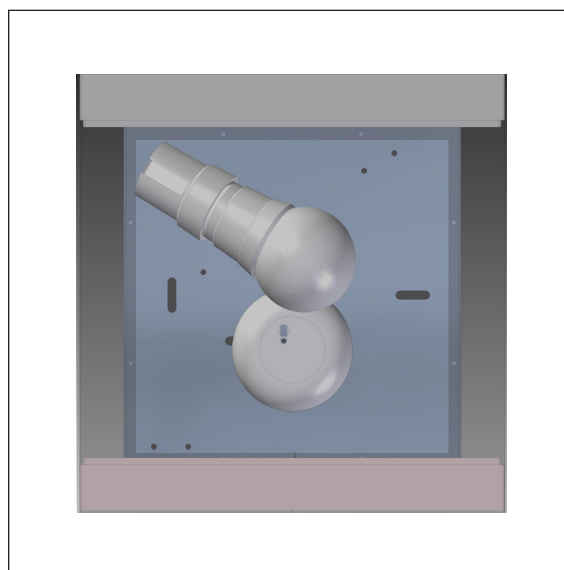
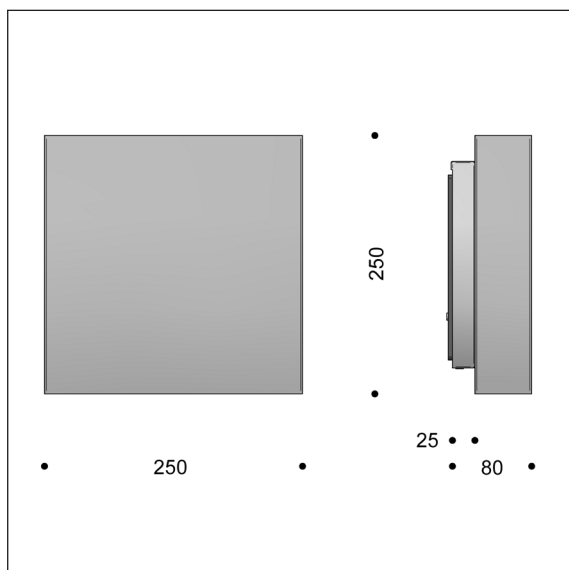
LED Typ: Bridgelux Vero 10 + V6
 Gesamtverbrauch: 10 oder 15 W
 Nur nach unten: Bridgelux Vero 10
 Gesamtverbrauch: 8 oder 12 W
 Betriebsdauer: 100.000 Stunden bei t_a max 25°, L90B10
 Farbtemperatur: 2700, 3000 oder 4000 Kelvin
 Energieklasse: F
 Farbwiedergabe: min 90 Ra
 Wirkungsgrad: 53 oder 70%
 Treiber: 20 W LED Konverter, dimmbar auf Anfrage
 Betriebsdauer: min 100.000 Stunden

Produktdaten:

SQUARE 250 mit Bridgelux LED									
Bestell-Nr.	Bestückung		Schlüssel zu Farbe, Farbtemperatur uam. in der Tabelle unten.						
4823-	10 W Bridgelux Vero 10 + V6, 250 mA								
4820-	15 W Bridgelux Vero 10 + V6, 350 mA								
4822-	8 W Bridgelux Vero 10, 250 mA, nur nach unten								
4821-	12 W Bridgelux Vero 10, 350 mA, nur nach unten								
Kombinieren mit:	Farbe	Farbtemperatur	Dimmung		Schutzklasse		Ziffern in der Front		
	1 weiß	927 2700 K, 90 Ra	V	1-10 V	leer	Klasse I	leer	kein Ausschneiden	
	3 schwarz	930 3000 K, 90 Ra	D	Dali	K	Klasse II	C	Ausschneiden	
	4 graphitgrau	940 4000 K, 90 Ra	R	bluetooth Sensor					
Beispiel:	4820-3927V = Square 250 innen, schwarz, 15 W LED, 2700 K, 90 Ra, 1-10 V Dimmung								

Square 250 - innen - E27

Design: schmidt hammer lassen design



Leuchtendaten:

Material: Stahl mit Pulverbeschichtung
 Farben: Graphitgrau: YW355F
 Weiß: RAL 9010, Glanz 30
 Schwarz: RAL 9005, Glanz 30
 Abschirmung: Polycarbonat, opalisiert
 Ausschneiden: Ziffern in der Frontplatte. Siehe Spezifikation unten.
 Montage: An Wand oder Wanddose, max zwei Kabel
 Anschluß: Verdrahtung in 5-polige 2,5 mm² Klemme
 Schutzart: IP20, Klasse I, Klasse II gegen Aufpreis
 Gewicht: 2 kg

E27:

Bestückung: 11 W LED, Philips Core Pro oder ähnlicher E27 Typ, max 30 W, max Ø60 x 120 mm
 Betriebsdauer: 15.000 Stunden
 Farbtemperatur: 3000 K
 Farbwiedergabe: 80 Ra
 Wirkungsgrad: 20%

Produktdaten:

SQUARE 250, E27 Fassung				
Bestell-Nr.	Bestückung	Schlüssel zu Farbe in der Tabelle unten.		
4009-	11 W LED, Philips Core Pro oder ähnlich, max 30 W			
4012-	max 30 W, nur nach unten			
Kombinieren mit:	Farbe	Ziffern in der Front		
	1 weiß	leer	kein Ausschneiden	
	3 schwarz	C	Ausschneiden	
	4 graphitgrau			
Beispiel:	4009-1 = Square 250 innen, weiß, E27			
Zubehör				
1100-6	LED: Deco Aurora 7,5 W, 20.000 Betriebsstunden, dimmbar			
1100-8	LED: Philips Core Pro, 11 W, 15.000 Betriebsstunden			