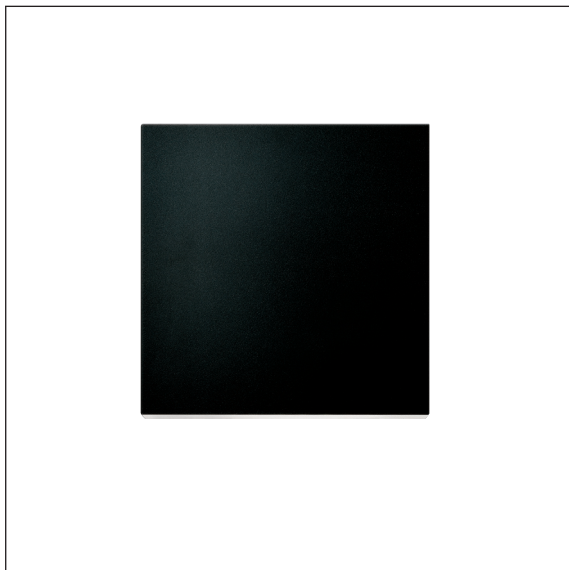


Square 250 - indendørs

Design: schmidt hammer lassen design



Square giver mulighed for at gennemføre en stram byggestil – også når det kommer til detaljerne, og den er prikken over i'et på ethvert byggeri med minimalistiske tendenser.

Der kan udfræses tal og bogstaver i lampens front, og armaturet får dermed skiltefunktion.

Square har lysspalter i top og bund, som giver et blødt lys, der ikke blænder. Lyskilderne er placeret for kraftigt lys nedad og svagere lys opad. Ved indendørs anvendelse kan armaturet dog vendes efter behov.

Størrelser:

190x190, 250x250 og 270x270 mm

Overflader:

Hvid RAL 9010, glans 30

Sort RAL 9005, glans 30

Grafitgrå YW355F

Lyskilder:

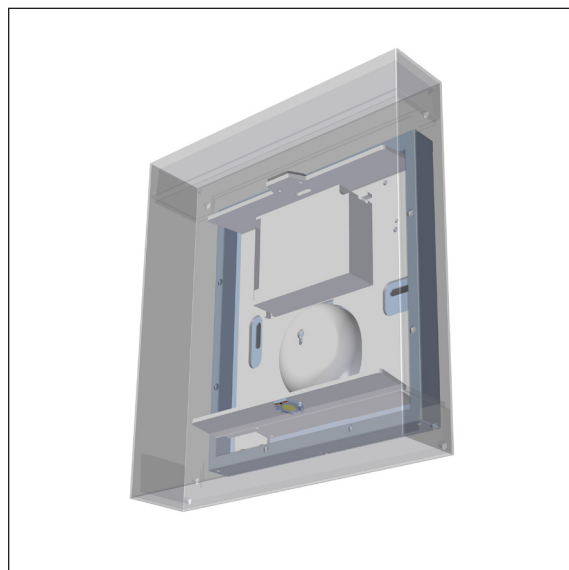
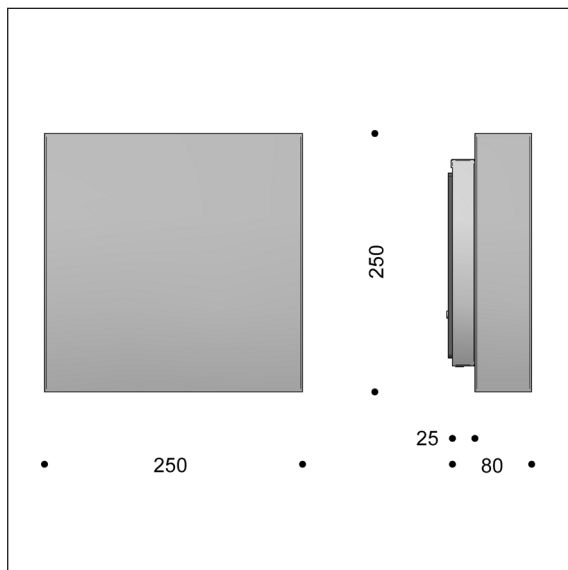
LED Bridgelux

E27 fatning



Square 250 - indendørs - LED

Design: schmidt hammer lassen design



Armaturspecifikation:

Materiale:	Rustfrit stål
Lakering:	Grafitgrå: YW355FHvid: RAL 9010, glans 30 Sort: RAL 9005, glans 30
Afskærmning:	Polycarbonat, opaliseret
Udskæring:	Der kan laserskæres tal og bogstaver i fronten. Se separat specifikation.
Montering:	På væg eller vægdåse
Tilslutning:	Sløjfemulighed, max to kabler, 5 x 2,5 mm ² i skrueløs klemme
Klassifikation:	IP20, klasse I, klasse II mod merpris
Vægt:	2 kg

Lyskilde- og driverspecifikation:

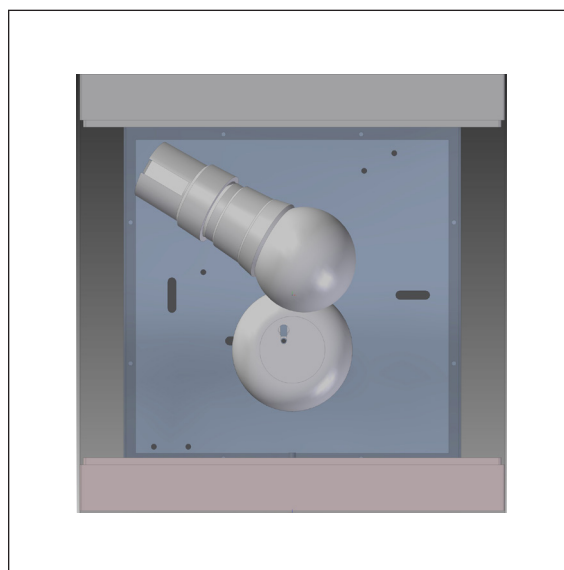
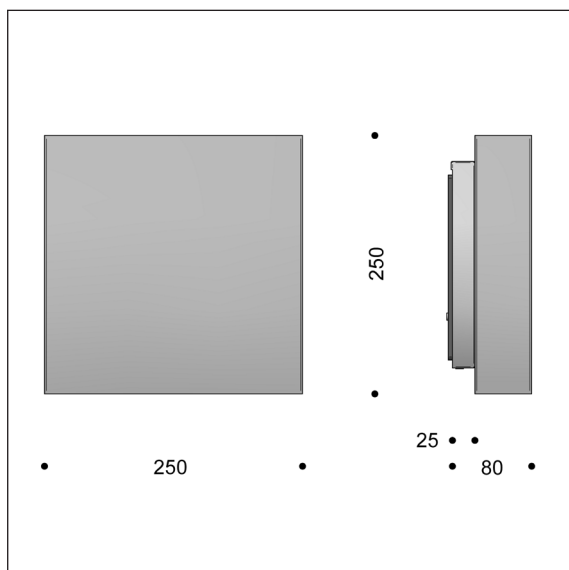
LED type:	Bridgelux Vero 10 + V6
Energiforbrug:	10 eller 15 W
Nedadlysende:	Bridgelux Vero 10
Energiforbrug:	8 eller 12 W
Levetid:	100.000 timer, t ₃ max 25°, L90B10
Farvetemperatur:	2700, 3000 eller 4000 Kelvin
Energiklasse:	F
Farvegengivelse:	min 90 Ra
Farvenøjagtighed:	3 steps SDCM
Virkningsgrad:	53% (op og ned)
Driver:	20 W LED driver, dæmpbar mod tillæg
Levetid:	min 100.000 timer

Varianter:

SQUARE 250 med Bridgelux LED									
Varenummer	Lyskilde	Vælg koderne for farve, farvetemperatur etc. i tabellen nedenfor.							
4823-	10 W Bridgelux Vero 10 + V6, 250 mA								
4820-	15 W Bridgelux Vero 10 + V6, 350 mA								
4822-	8 W Bridgelux Vero 10, 250 mA, nedadlysende								
4821-	12 W Bridgelux Vero 10, 350 mA, nedadlysende								
Kombiner med:	Farve	Farvetemperatur		Dæmpning		Klasse II		Udskæring af cifre	
	1 hvid	927	2700 K, 90 Ra	V	1-10 V	blank	klasse I	blank	ingen udskæring
	3 sort	930	3000 K, 90 Ra	D	Dali	K	klasse II	C	udskæring i front
	4 grafitgrå	940	4000 K, 90 Ra	R	bluetooth sensor				
Eksempel:	4823-3927V = Square 250 indendørs, sort, 10 W LED, 2700 K, 90 Ra, 1-10 V dæmp								

Square 250 - indendørs - E27

Design: schmidt hammer lassen design



Armaturspecifikation:

Materiale:	Matlakeret stål
Lakering:	Grafitgrå: YW355F Hvid: RAL 9010, glans 30 Sort: RAL 9005, glans 30
Afskærmning:	Polycarbonat, opaliseret
Udskæring:	Der kan laserskæres tal og bogstaver i fronten. Se separat specifikation.
Montering:	På væg eller vægdåse
Tilslutning:	Sløjfemulighed, max to kabler, 5 x 2,5 mm ² i skrueløs klemme
Klassifikation:	IP20, klasse I
Vægt:	2 kg

E27:

Lyskilde:	11 W LED, Philips Core Pro eller anden type E27, max Ø60 x 120 mm
Levetid:	15.000 timer
Farvetemperatur:	2700 K
Farvegengivelse:	80 Ra
Virkningsgrad:	20%

Varianter:

SQUARE 250, E27 fatning								
Varenummer	Lyskilde							
4009-	11 W Philips Core Pro LED eller lignende, max 30 W							
4012-	max 30 W, nedadlysende							
Vælg koderne for farve i tabellen nedenfor.								
Kombiner med:	Farve	Udskæring af cifre						
	1 hvid	blank	ingen udskæring					
	3 sort	C	udskæring i front					
	4 grafitgrå							
Eksempel:	4009-1C = Square 250 indendørs, hvid, E27, med udskæring i front							
Tilbehør								
1100-8	LED: Philips Core Pro, 11 W, 2700 K, 80 Ra, 15.000 timers drift							