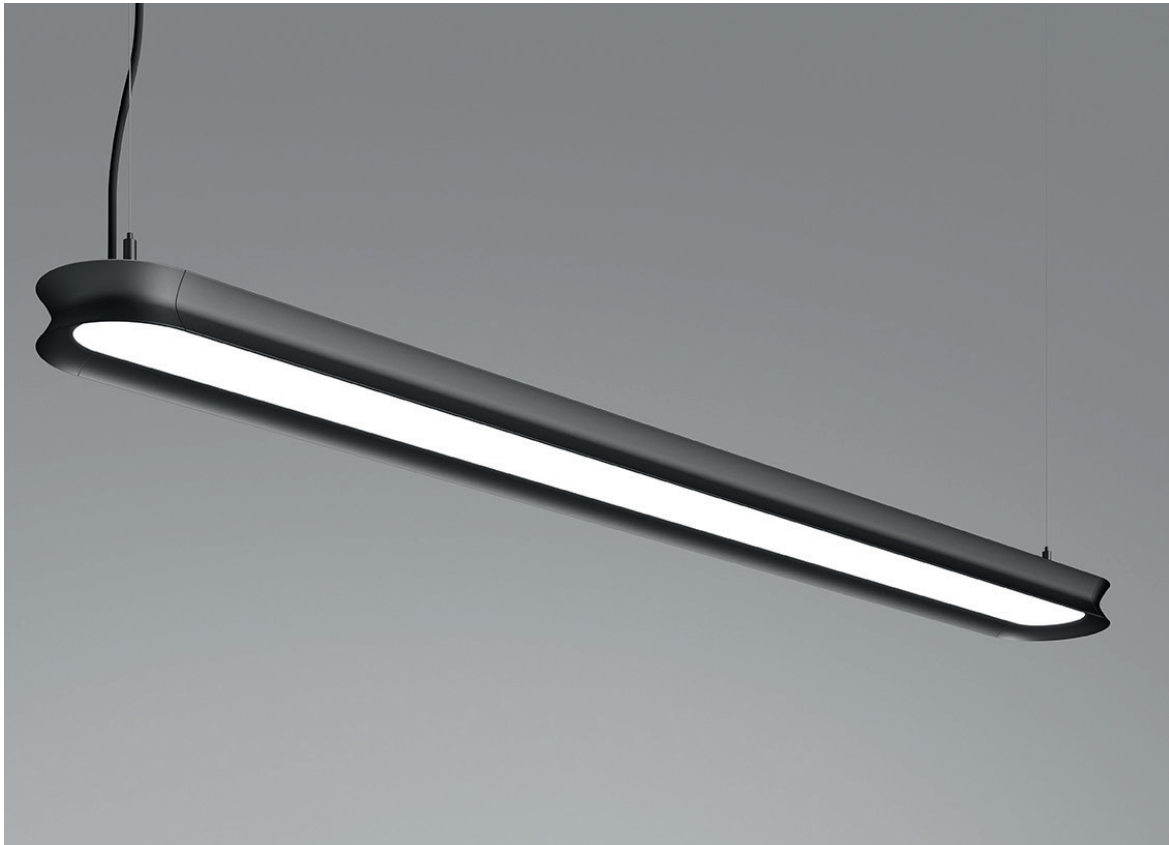


# Yoyo Line

Design: C.F. Møller Architects



**YOYO** ist eine Serie von eleganten Innenleuchten für den Einsatz als Pendel- und Hängeleuchte in Büroumgebungen, Besprechungsräumen, Empfangsbereichen oder anderen offenen Räumen. Yoyo Line ergänzt die erfolgreiche Yoyo-Familie, bestehend aus runden Leuchten für die Wand- und Deckenmontage sowie runden Pendelleuchten.

Yoyo zeichnet sich durch ihre parabolische Form mit profilierten Kanten an der Ober- und Unterseite sowie durch ihre geringe Höhe aus, die einen einzigartigen und skulpturalen Ausdruck erzeugt und die Leuchten schwebend erscheinen lässt.

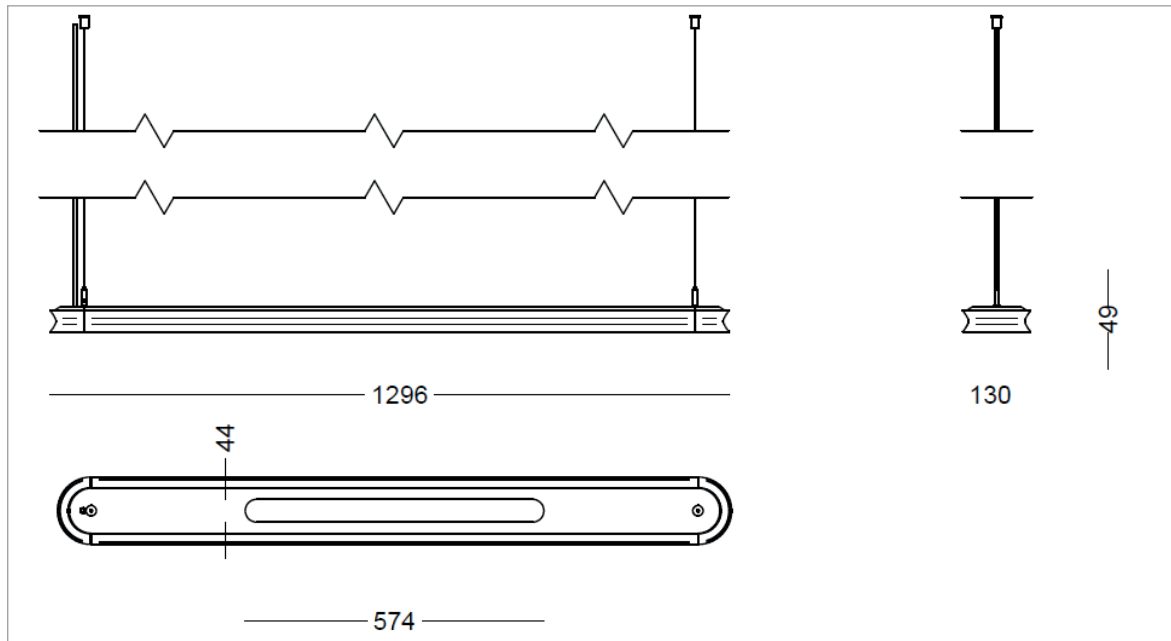
**YOYO LINE** ist für das nach unten gerichtete Licht vom Rand hin beleuchtet (Edge Lit). Das Licht nach unten wird durch eine mikroprismatische Abschirmung verteilt, und ergibt eine weiche Austrahlung ohne schaubare Muster. Das nach oben gerichtete Licht hat entweder eine opale oder klare Abschirmung. Das Aufwärtslicht sorgt für eine gute Lichtverteilung und reduziert die Blendung. Das nach unten und das nach oben gerichtete Licht kann mit separaten Treibern getrennt gesteuert werden. Es ist auch möglich, nur das abwärts gerichtete Licht zu wählen. Dies bietet mehr Anpassungsmöglichkeiten für individuelle Projekte.

Yoyo Line ist in den Standardlängen 1300 und 1900 mm erhältlich.

Yoyo Line wird in einer großen Auswahl an Oberflächenfarben sowie in den einzigartigen Ausführungen Raw Anodized und Raw Unbehandelt geliefert. Ausführungen Raw Anodisiert und Raw Unbehandelt geliefert.

# Yoyo Line 1300

Design : C.F. Møller Architects



## Leuchtendaten

Material: aluminiumguß  
 Farben: raw unbehandelt, raw anodisiert  
 weiß RAL 9010, schwarz RAL 9005, alu-grau RAL 9006, gelb RAL 1032, orange RAL 2003, blaugrün RAL 6004, fehgrau RAL 7000  
 Abschirmung: nach unten: prismatisch  
 nach oben: opalisiert or klar  
 100% nach unten: weiß  
 Leitung: 3 m 5 x 0,75 mm<sup>2</sup>  
 Aufhängung: 2 x 2 m Stahldraht, 1,2 mm  
 Schutzart: IP20, Klasse I  
 Gewicht: 5,3 kg

## LED-und Treiberdaten

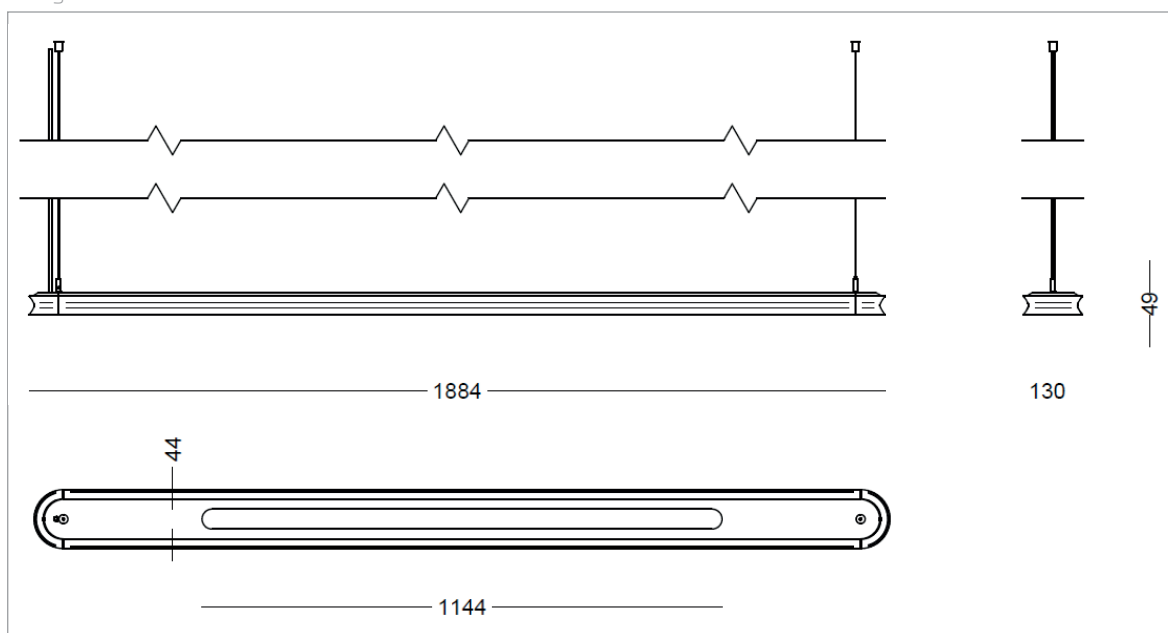
LED unten/oben: edge lit/LED board  
 Systemverbrauch: max. 54 W  
 Betriebsdauer: 50.000 Stunden bei ta max 25°  
 L80B10  
 Lichtstrom: nach unten: 1200-4000 lm-out  
 nach oben: 1250-2700 lm-out (klar Abschirmung)  
 nach oben: 1000-2100 lm-out (opal Abschirmung)  
 100% downlight: max 4000 lm-out  
 Andere varianten: max 5500 lm-out  
 Farbtemperatur: 2700, 3000 el. 4000 Kelvin  
 Farbwiedergabe: min 90 Ra  
 Farbgenauigkeit: 3 steps SDCM  
 Treiber: Dali Regelung  
 Treiber Lebensdauer: 100.000 Stunden

## Bestell-daten

Yoyo Line 1300						
Bestell Nr.	Variante (lumen-out)		Schlüssel zu Farbe, Abschirmung, Farbtemperatur usw. in der Tabelle unten.			
5850-	4000 lm-out, nach unten 100%					
5851-	1500 lm-out, nach unten 100%					
5852-	5500 lm-out, nach oben und unten im Verhältnis 40/60, Klar Abschirmung					
5854-	3250 lm-out, nach oben und unten im Verhältnis 40/60, Klar Abschirmung					
5856-	5300 lm-out, nach oben und unten im Verhältnis 40/60, Opal Abschirmung					
5858-	2500 lm-out, nach oben und unten im Verhältnis 40/60, Opal Abschirmung					
Ze kombinieren mit:	Farbe	Abschirmung		Farbtemperatur		Leitungsfarbe
	0 raw unbehandelt	P	prismatisch unter	927	2700 K, 90 Ra	leer = white
	01 raw anodisiert			930	3000 K, 90 Ra	Y = black
	1 weiß RAL 9010			940	4000 K, 90 Ra	
	3 schwarz RAL 9005					<b>Dimmung/Regelung</b>
	19 alu-grau RAL 9006					DALI-2
	102 gelb RAL 1032					
	103 orange RAL 2003					
	104 blaugrün RAL 7000					
	105 fehgrau RAL 7000					
Beispiel der Bestell-Nr.	5850-3P930D = Yoyo Line 1300, 4000 lm-ud, Schwartz RAL, prismatisch unten, 3000 K, 90 Ra, Dali Dimmung					

# Yoyo Line 1900

Design: C.F. Møller Architects



## Leuchtendaten

Material: aluminiumguß  
 Farben: raw unbehandelt, raw anodisiert  
 weiß RAL 9010, schwarz RAL 9005, alu-grau RAL 9006,  
 Gelb RAL 1032, orange RAL 2003, Blaugrün RAL 6004,  
 Fehgrau RAL 7000  
 Abschirmung: nach unten: prismatisch  
 nach oben: opalisiert or klar  
 100% nach unten: weiß  
 Leitung: 3 m 5 x 0,75 mm<sup>2</sup>  
 Aufhängung: 2 x 2 m Stahldraht, 1,2 mm  
 Schutzart: IP20, Klasse I  
 Gewicht: 7,4 kg

## LED- und Treiberdaten

LED unten/oben: edge lit/LED board  
 Systemverbrauch: max. 54 W  
 Betriebsdauer: 50.000 Stunden bei ta max 25°  
 L80B10  
 Lichtstrom: nach unten: 1800-5100 lm-out  
 nach oben: 1250-2700 lm-out  
 (klar Abschirmung)  
 nach oben: 1000-2100 lm-out  
 (opal Abschirmung)  
 100% nach unten: max 5100 lm-out  
 Andere varianten: max 5900 lm-out  
 Farbtemperatur: 2700, 3000 el. 4000 Kelvin  
 Farbwiedergabe: min 90 Ra  
 Farbgenauigkeit: 3 steps SDCM  
 Treiber: Dali Regelung  
 Treiber Lebensdauer: 100.000 Stunden

## Bestell-daten

Yoyo Line 1900						
Bestell-Nr.	Variante (lumen-out)		Schlüssel zu Farbe, Abschirmung, Farbtemperatur usw. in der Tabelle unten			
5860-	4800 lm-out, nach unten 100%					
5861-	2200 lm-out, nach unten 100%					
5862-	5900 lm-out, nach oben und unten im Verhältnis 40/60, Klar Abschirmung					
5864-	3400 lm-out, nach oben und unten im Verhältnis 40/60, Klar Abschirmung					
5866-	5300 lm-out, nach oben und unten im Verhältnis 40/60, Opal Abschirmung					
5868-	3700 lm-out, nach oben und unten im Verhältnis 40/60, Opal Abschirmung					
Zu kombinieren mit:	Farbe	Abschirmung		Farbtemperatur		Leitungsfarbe
	0 raw unbehandelt	P	prismatisch unten	927	2700 K, 90 Ra	leer = white
	01 raw anodisiert			930	3000 K, 90 Ra	Y = black
	1 weiß RAL 9010			940	4000 K, 90 Ra	
	3 schwarz RAL 9005					<b>Dimmung/Regelung</b>
	19 alu-grau RAL 9006					D = DALI-2
	102 gelb RAL 1032					
	103 orange RAL 2003					
	104 blaugrün RAL 7000					
	105 fehgrau RAL 7000					
Beispiel der Bestell-Nr.	5860-3P930D = Yoyo Line 1900, 4800 lm-ud, Schwarz RAL, Prismatisch unten, 3000 K, 90 Ra, Dali Dimmung					